

# HRACÍ DOMEČEK PRO DĚTI - návod k montáži (manuál)

## Obsah balení:

- Dřevěný rám - dřevné tyče (15 ks)
- Spojovací kolena (10 ks)
- Plášť domečku (obal)

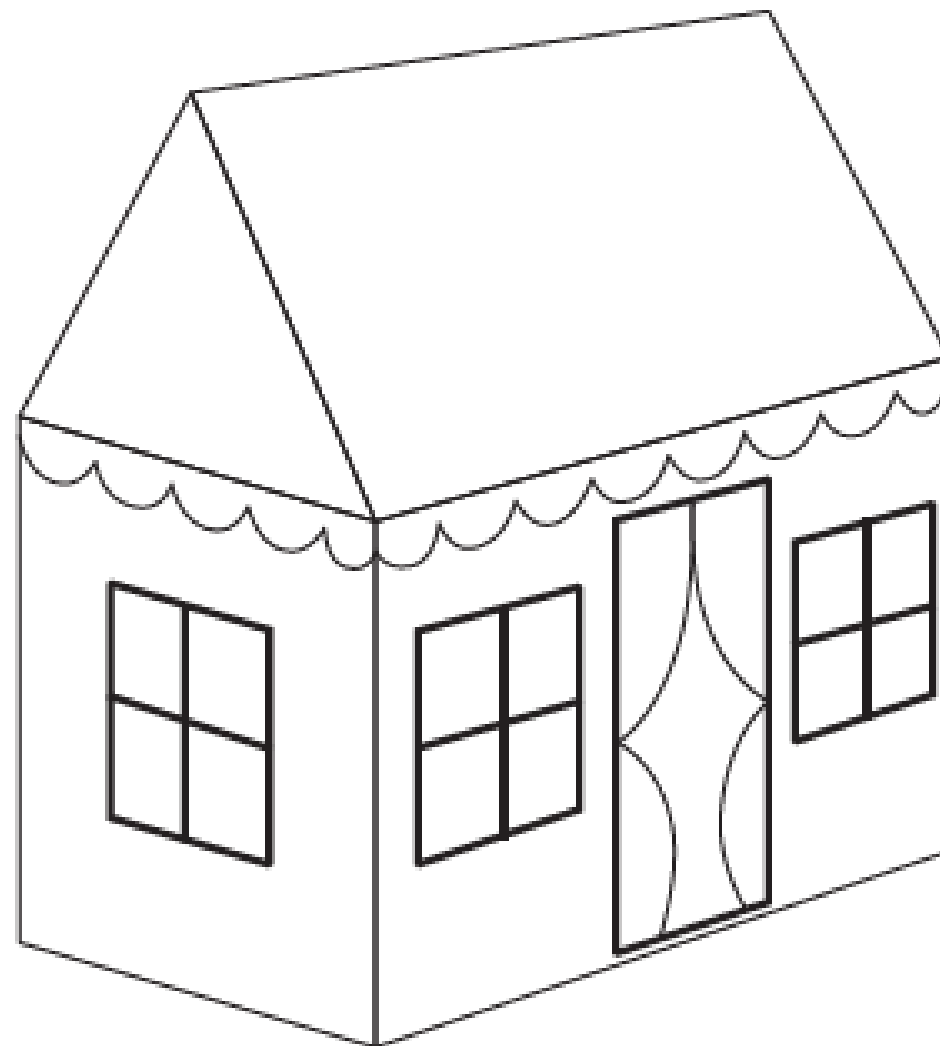
## Materiál: 100% bavlna

## Bezpečnostní pokyny:

- Montáž (sestavení) dřevěného rámu a instalaci pláště domečku smí provádět pouze dospělé osoby.
- Hrací domeček může být používán pouze pod dohledem dospělé osoby.
- Při používání hracího domečku udržujte všechny končetiny a části těla uvnitř domečku.
- Zaseknutí části těla v okenním rámu nebo přes něj může vést k udušení.
- Balení obsahuje malé součásti, jejichž vdechnutí může způsobit udušení.

## Údržba a čištění:

- Vzhledem k tomu, že je plášť domečku navržen tak, aby se vešel na dřevěný rám, doporučuje se namísto častého mytí pláště jako celku umýt pouze špinavou či znečištěnou oblast.
- Po praní může dojít ke smrštění pláště domečku v důsledku materiálové povahy (100% bavlna).
- Při sušení položte plášť na rám, aby se zabránilo smrštění a zkrabacení.
- Před praním zajistěte (zalepte) suché zipy, aby nedošlo k poškození pláště domečku či jiných textilií při kontaktu se suchým zipem.
- Nesušte v sušičce na prádlo!



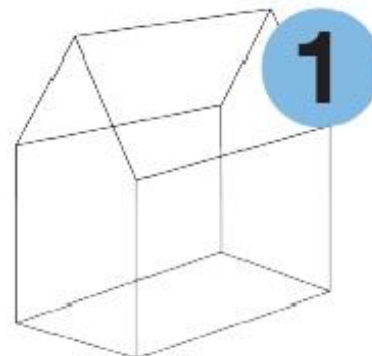
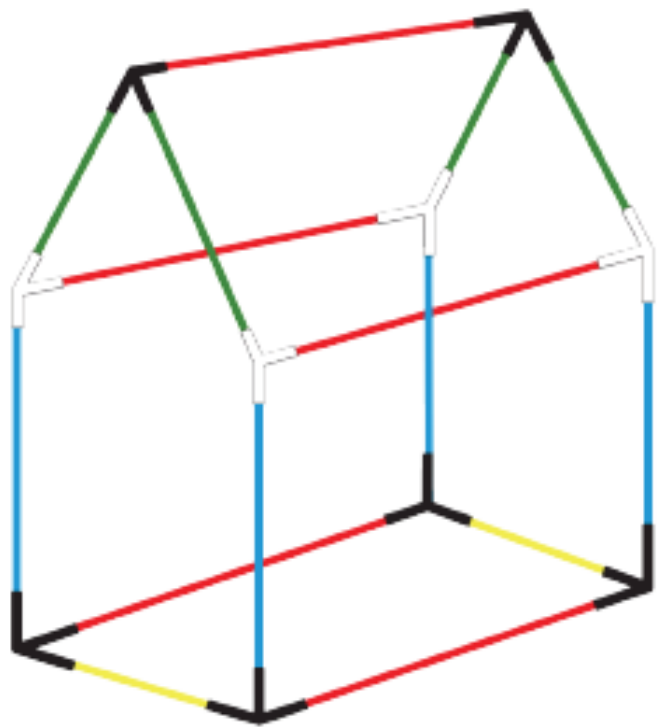
# HRACÍ DOMEČEK PRO DĚTI - návod k montáži (manuál)

Uspořádejte 15 dřevěných tyčí z rámu dle barvy přilepené nálepky a poté připojte konce ke spojovacím kolenům, jak je znázorněno na obrázku níže:

- **červené tyče** (5 ks) jsou vodorovné paprsky,
- **žluté tyče** (2 ks) vodorovné paprsky (na šířku),
- **modré tyče** (4 ks) svislé paprsky (na výšku),
- **zelené tyče** (4 ks) diagonální nosníky (střešní).

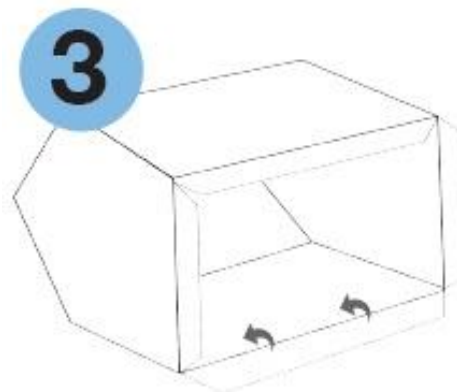
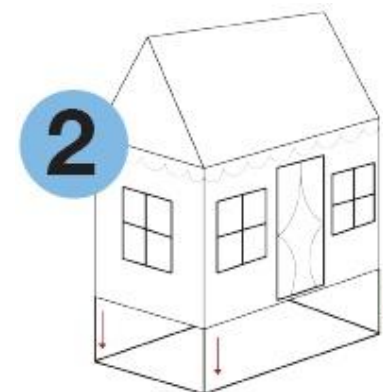
Spojovacích kolen jsou 2 typy:

- **černá** (6 ks) - ohnutá v úhlu 90 stupňů,
- **bílá** (4 ks) - ohnutá v úhlu 135 stupňů.



1. Sestavte rám domečku dle připevněných barevných nálepek a typů spojovacích kolen, jak je znázorněno na barevném obrázku vedle.

2. Rovnoměrně nasuňte plášť domečku na sestavený rám domečku ve směru shora dolů.



3. Nyní položte zakrytý rám na podlahu, odstraňte suchý zip ze spodní, vnitřní strany a pevně tahejte plášť směrem dovnitř, aby se připevnil suchý zip na vnitřních stěnách.